

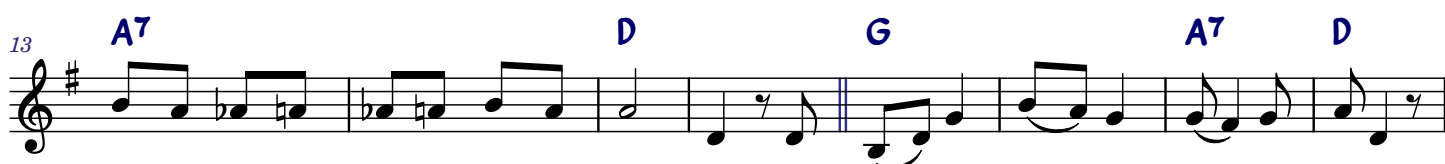
SONG O GÓDZIwym ŻYCIU



Czło-wie-ku, stań, na skra-ju dro-gi siądz. Po - patrz na kwiat, i
Czło-wie-ku stań, ku so - bie my - śli zwróc. Za - sta - nów się, czyś



w psa od - da - ne o - czy. Do-kaąd chcesz iść, na ja - ki szczyt się wspiąć, jak
w swym su - mie-niu czy-sty? Po co ma wstyd o - sta - tek dni Twych truć? Zbyt



dłu - go masz ten ka - mień w gó-rę to - czyć? Ta dro-o-ga stro-o-ma i - i da - le-ka
cier-pko by plo - no - wał ta - ki wy - ścig. Ta dro-o-ga stro-o-ma i - i da - le-ka



a - le nie przy-y niej ra-a - dość cze-ka. Swój wór na zło-o - to-o w prze-paść strąć,
a - le nie przy-y niej ra-a - dość cze-ka. Swój wór z grze - cha-a - mi-i z ple - ców strąć,



ko - chaj bli - źnie - e - go do - o - bry bądź!
po - móż słab - sze - e - mu, do - o - bry bądź!

